



ประกาศองค์การบริหารส่วนตำบลท่างาม  
เรื่อง การรณรงค์มาตรการประหยัดพลังงานองค์การบริหารส่วนตำบลท่างาม

สืบเนื่องจากมติคณะรัฐมนตรีเมื่อวันที่ ๒๐ มีนาคม ๒๕๕๕ ซึ่งมีมติให้หน่วยงานภาครัฐ ลดการใช้พลังงาน ๑๐% โดยให้สำนักงานนโยบายและแผนพลังงานจัดเตรียมระบบรายงานและประมวลผลผ่าน [www.e-report-energy.go.th](http://www.e-report-energy.go.th) และสำนักงานคณะกรรมการพัฒนาระบบราชการ (ก.พ.ร.) กำหนดให้ระบบ “มาตรการประหยัดพลังงาน” เป็นตัวชี้วัดประเมินผลการปฏิบัติราชการ โดยเริ่มตั้งแต่ปีงบประมาณ พ.ศ. ๒๕๕๕ มาแล้วนั้น

เพื่อให้สามารถลดใช้พลังงานได้อย่างมีประสิทธิภาพ เป็นรูปธรรม และต่อเนื่อง องค์การบริหารส่วนตำบลท่างาม จึงได้จัดแผนปฏิบัติการลดใช้พลังงาน ประจำปีงบประมาณ พ.ศ. ๒๕๖๕ ขึ้น เพื่อใช้เป็นกรอบแนวทางให้บุคลากรและหน่วยงานใช้เป็นแนวทางในการดำเนินการและถือปฏิบัติต่อไป รายละเอียดตามแนบท้ายประกาศนี้

ทั้งนี้ ตั้งแต่บัดนี้เป็นต้นไป

ประกาศ ณ วันที่ ๒๐ เดือน ตุลาคม พ.ศ. ๒๕๖๔

จ.อ.

(รัตนาโชติ จำรูญ)

ปลัดองค์การบริหารส่วนตำบลท่างาม ปฏิบัติหน้าที่  
นายกองค์การบริหารส่วนตำบลท่างาม



คำสั่งองค์การบริหารส่วนตำบลท่างาม

ที่ ๕๑๕/๒๕๖๔

เรื่อง แต่งตั้งคณะกรรมการลดการใช้พลังงานขององค์การบริหารส่วนตำบลท่างาม  
ประจำปีงบประมาณ พ.ศ. ๒๕๖๕

ตามมติคณะรัฐมนตรีมีมติเมื่อวันที่ ๒๐ มีนาคม ๒๕๕๕ ซึ่งมีมติให้หน่วยงานภาครัฐลดการใช้พลังงานลง ๑๐% โดยให้สำนักงานนโยบายและแผนพลังงานจัดเตรียมระบบงานและประมวลผลผ่าน [www.e-report-energy.go.th](http://www.e-report-energy.go.th) และสำนักงานคณะกรรมการพัฒนาระบบราชการ (ก.พ.ร.) กำหนดให้ระบบ “มาตรการประหยัดพลังงาน” เป็นตัวชี้วัดประเมินผลการปฏิบัติราชการ เริ่มตั้งแต่ปีงบประมาณ พ.ศ. ๒๕๕๕ องค์การบริหารส่วนตำบลท่างาม ได้เล็งเห็นถึงความสำคัญของการประหยัดพลังงานเพื่อลดค่าใช้จ่ายภาครัฐ และปฏิบัติให้เป็นไปตามนโยบายของรัฐบาลขอให้ทุกหน่วยงานในสังกัดองค์การบริหารส่วนตำบลท่างาม ให้ความสำคัญกับมาตรการประหยัดพลังงาน จึงแต่งตั้งคณะกรรมการลดการใช้พลังงานขององค์การบริหารส่วนตำบลท่างาม ประจำปีงบประมาณ พ.ศ. ๒๕๖๕ ดังต่อไปนี้

๑. คณะทำงานประกอบด้วย

- |                            |                                 |                      |
|----------------------------|---------------------------------|----------------------|
| ๑.๑ จ.อ. รัตนาโชติ จำรูญ   | ปลัดองค์การบริหารส่วนตำบลท่างาม | ประธานคณะกรรมการ     |
| ๑.๒ นางสาวสุพรรณษา อากาศ   | หัวหน้าสำนักปลัด                | คณะกรรมการ           |
| ๑.๓ นางสาวณปภัช หอมจันทร์  | นักจัดการงานทั่วไป              | คณะกรรมการ           |
| ๑.๔ นางสาวสุพรรณณี อัครศรี | เจ้าพนักงานธุรการ               | คณะกรรมการ/เลขานุการ |

๒. ให้คณะกรรมการดังกล่าวข้างต้นมีอำนาจหน้าที่ ดังนี้

- ๒.๑ กำหนดมาตรการประหยัดพลังงานของหน่วยงาน
- ๒.๒ กำกับดูแลการลดใช้พลังงานของหน่วยงานให้เป็นไปตามมาตรการที่กำหนด
- ๒.๓ พิจารณานอุมัติแผนปฏิบัติการลดใช้พลังงานในการดำเนินกิจกรรมต่างๆ เพื่อให้เกิดการประหยัดพลังงาน
- ๒.๔ กำหนดแนวทางและข้อคิดเห็นให้คำแนะนำ เพื่อให้เกิดการประหยัดพลังงาน
- ๒.๕ ติดตามความก้าวหน้าและผลการดำเนินงาน เพื่อให้เกิดการประหยัดพลังงาน

ทั้งนี้ ตั้งแต่บัดนี้เป็นต้นไป

สั่ง ณ วันที่ ๒๐ เดือน ตุลาคม พ.ศ. ๒๕๖๔

จ.อ.

(รัตนาโชติ จำรูญ)

ปลัดองค์การบริหารส่วนตำบลท่างาม ปฏิบัติหน้าที่  
นายกองค์การบริหารส่วนตำบลท่างาม



# บันทึกข้อความ

ส่วนราชการ สำนักปลัด องค์การบริหารส่วนตำบลท่างาม

ที่ ปจ ๗๒๑๐๑/๓๐๗

วันที่ ๕ ตุลาคม ๒๕๖๕

เรื่อง รายงานผลการดำเนินงานตามแผนปฏิบัติการลดใช้พลังงาน ขององค์การบริหารส่วนตำบลท่างาม

รอบ ๑๒ เดือน (กันยายน ๒๕๖๔ ถึง สิงหาคม ๒๕๖๕)

เรียน นายกององค์การบริหารส่วนตำบลท่างาม

ตามที่ องค์การบริหารส่วนตำบลท่างาม ได้มีการจัดทำแผนปฏิบัติการลดใช้พลังงานของ องค์การบริหารส่วนตำบลท่างาม โดยมีวัตถุประสงค์เพื่อให้การลดใช้พลังงานขององค์การบริหารส่วนตำบลท่างาม เป็นไปอย่างมีประสิทธิภาพและประสิทธิผล และเป็นรูปธรรม เกิดการปรับเปลี่ยนพฤติกรรมการใช้พลังงานอย่าง คุ่มค่า และเกิดประโยชน์สูงสุด รวมถึงส่งเสริมการมีส่วนร่วม และสร้างความตระหนักรู้ถึงความสำคัญในการ ประหยัดพลังงานของบุคลากรทุกระดับ ทั้งนี้ ได้กำหนดให้เกิดการลดใช้พลังงานอย่างน้อย ร้อยละ ๑๐ ภายใต้ มาตรการและแนวทางปฏิบัติ ดังนี้

๑. การกำหนดมาตรการและแนวทางในการลดใช้พลังงาน ประกอบด้วย
  - ๑.๑ มาตรการและแนวทางในการลดใช้พลังงานไฟฟ้า
  - ๑.๒ มาตรการและแนวทางในการลดใช้พลังงานน้ำมันเชื้อเพลิง
๒. การสร้างจิตสำนึกการมีส่วนร่วมของทุกฝ่ายในการลดการใช้พลังงาน
  - ๒.๑ เชิญชวนให้ทุกคนมีส่วนร่วมในการลดใช้พลังงาน

ปีงบประมาณ พ.ศ. ๒๕๖๕ องค์การบริหารส่วนตำบลท่างาม ได้ดำเนินการตรวจสอบสภาพการใช้ พลังงานหน่วยงาน ผ่านระบบ e-report ([www.e-report.energy.go.th](http://www.e-report.energy.go.th)) ซึ่งได้นำข้อมูลการใช้พลังงาน (ไฟฟ้า/ น้ำมันเชื้อเพลิง) มากำหนดวิธีลดการใช้พลังงานของหน่วยงานให้เป็นไปตามมาตรการที่กำหนด มีผลดังนี้

๑. ข้อมูลสำหรับการจัดทำค่าดัชนีการใช้พลังงาน

องค์การบริหารส่วนตำบลท่างาม ได้ตั้งงบประมาณรายจ่ายประจำปีงบประมาณ พ.ศ. ๒๕๖๕ ทั้งหมดของหน่วยงาน จำนวน ๓๕,๙๘๗,๐๐๐.- บาท แยกเป็นงบประมาณค่าไฟฟ้า จำนวน ๓๐๐,๐๐๐.- บาท งบประมาณค่าน้ำมัน จำนวน ๓๑๐,๐๐๐.- บาท

ข้อมูล	ปีงบประมาณ พ.ศ. ๒๕๖๕											
	ก.ย.	ต.ค.	พ.ย.	ธ.ค.	ม.ค.	ก.พ.	มี.ค.	เม.ย.	พ.ค.	มิ.ย.	ก.ค.	ส.ค.
๒. บุคลากรทำงานเต็มเวลา (คน)	๓๙	๓๙	๓๙	๓๙	๓๙	๓๙	๓๙	๓๙	๔๑	๔๑	๔๓	๔๓
๓. พื้นที่ใช้สอยภายในอาคาร (ตรม.)	๙๐๐	๙๐๐	๙๐๐	๙๐๐	๙๐๐	๙๐๐	๙๐๐	๙๐๐	๙๐๐	๙๐๐	๙๐๐	๙๐๐
๔. เวลาทำการ (ชั่วโมง)	๑๖๐	๑๕๒	๑๖๐	๑๕๒	๑๖๐	๑๕๒	๑๘๔	๑๓๖	๑๖๐	๑๖๘	๑๖๐	๑๗๖
๕. ผู้ที่เข้ามาใช้บริการ (คน)	๒๕๐	๓๐๐	๒๕๐	๒๐๐	๑๕๐	๑๕๐	๒๕๐	๒๐๐	๒๐๐	๑๕๐	๑๕๐	๒๐๐
๖. พื้นที่การให้บริการ (ตารางกิโลเมตร)	๗๒๐	๗๒๐	๗๒๐	๗๒๐	๗๒๐	๗๒๐	๗๒๐	๗๒๐	๗๒๐	๗๒๐	๗๒๐	๗๒๐
๗. การออกพื้นที่ (ครั้ง)	๓๐	๓๕	๔๐	๔๐	๓๕	๔๐	๕๐	๔๐	๕๐	๔๐	๔๐	๕๐

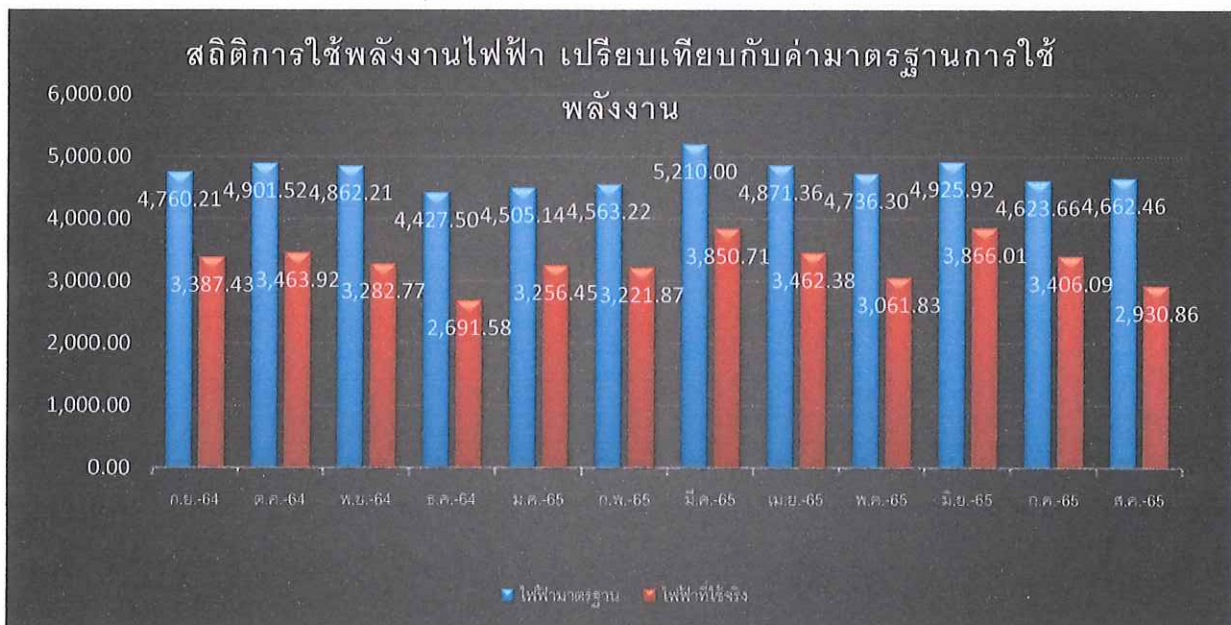
รายงานผลการดำเนินการตามโครงการลดการใช้พลังงานขององค์การบริหารส่วนตำบลท่างาม  
รอบ ๑๒ เดือน (กันยายน ๒๕๖๔ ถึง สิงหาคม ๒๕๖๕)

๑. สถิติการใช้พลังงานไฟฟ้า เปรียบเทียบกับค่ามาตรฐานการใช้พลังงาน (ประจำเดือนกันยายน ๒๕๖๔ - เดือนสิงหาคม ๒๕๖๕)

ในภาพรวม ปริมาณการใช้พลังงานไฟฟ้า ประจำเดือนกันยายน ๒๕๖๔ ถึง เดือนสิงหาคม ๒๕๖๕ น้อยกว่าค่ามาตรฐานการใช้พลังงาน คิดเป็นร้อยละ ๓๐.๐๙ รายละเอียดดังตารางที่ ๑

ตาราง ๑ สถิติการใช้พลังงานไฟฟ้า เปรียบเทียบกับค่ามาตรฐานการใช้พลังงาน

รอบ ๑๒ เดือน กันยายน ๖๔ ถึง สิงหาคม ๖๕	ไฟฟ้า(หน่วย)	
	ไฟฟ้ามาตรฐาน	ไฟฟ้าที่ใช้จริง
กันยายน ๒๕๖๔	๔,๗๖๐.๒๑	๓,๓๘๗.๔๓
ตุลาคม ๒๕๖๔	๔,๙๐๑.๕๒	๓,๔๖๓.๙๒
พฤศจิกายน ๒๕๖๔	๔,๘๖๒.๒๑	๓,๒๘๒.๗๗
ธันวาคม ๒๕๖๔	๔,๔๒๗.๕๐	๒,๖๙๑.๕๘
มกราคม ๒๕๖๕	๔,๕๐๕.๑๔	๓,๒๕๖.๔๕
กุมภาพันธ์ ๒๕๖๕	๔,๕๖๓.๒๒	๓,๒๒๑.๘๗
มีนาคม ๒๕๖๕	๕,๒๑๐.๐๐	๓,๘๕๐.๗๑
เมษายน ๒๕๖๕	๔,๘๗๑.๓๖	๓,๔๖๒.๓๘
พฤษภาคม ๒๕๖๕	๔,๗๓๖.๓๐	๓,๐๖๑.๘๓
มิถุนายน ๒๕๖๕	๔,๙๒๕.๙๒	๓,๘๖๖.๐๑
กรกฎาคม ๒๕๖๕	๔,๖๒๓.๖๖	๓,๔๐๖.๐๙
สิงหาคม ๒๕๖๕	๔,๖๖๒.๔๖	๒,๙๓๐.๘๖
รวม	๕๗,๐๔๙.๕๐	๓๙,๘๘๑.๙๐



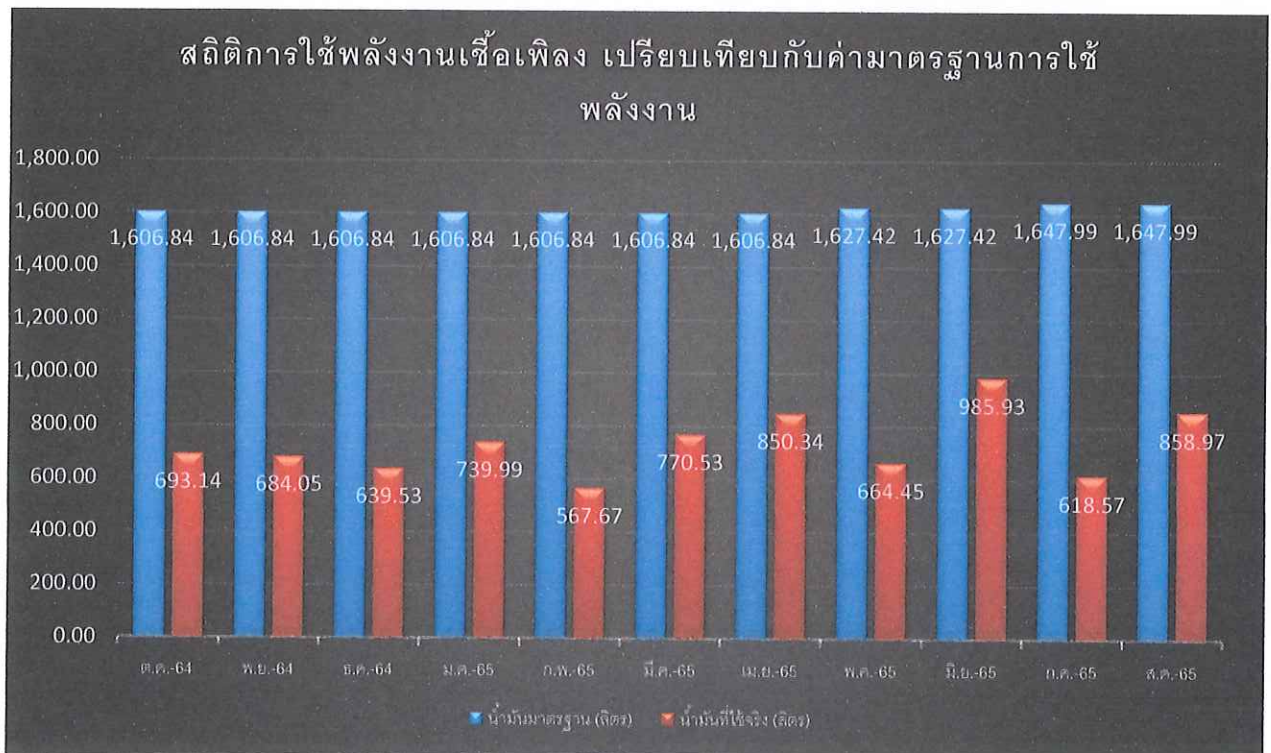
แผนภูมิ ๑ สถิติการใช้พลังงานไฟฟ้า เปรียบเทียบกับค่ามาตรฐานการใช้พลังงาน

๒. สถิติการใช้พลังงานเชื้อเพลิง เปรียบเทียบกับค่ามาตรฐานการใช้พลังงาน (ประจำเดือนกันยายน ๒๕๖๔ ถึง เดือนสิงหาคม ๒๕๖๕)

ในภาพรวม ปริมาณการใช้พลังงานเชื้อเพลิง ประจำเดือนเดือนกันยายน ๒๕๖๔ ถึง เดือนสิงหาคม ๒๕๖๕ มากกว่าค่ามาตรฐานการใช้พลังงาน คิดเป็นร้อยละ ๕๔.๖๔ รายละเอียดดังตารางที่ ๒

**ตาราง ๒** สถิติปริมาณการใช้เชื้อเพลิง เปรียบเทียบกับค่ามาตรฐานการใช้พลังงาน ประจำเดือนกันยายน ๒๕๖๔ ถึง ๓๐ สิงหาคม ๒๕๖๕

ปีงบประมาณ ๒๕๖๕	เชื้อเพลิง (ลิตร)	
	น้ำมันมาตรฐาน (ลิตร)	น้ำมันที่ใช้จริง (ลิตร)
กันยายน ๒๕๖๔	๑,๖๐๖.๘๔	๗๒๕.๔๔
ตุลาคม ๒๕๖๔	๑,๖๐๖.๘๔	๖๙๓.๑๔
พฤศจิกายน ๒๕๖๔	๑,๖๐๖.๘๔	๖๘๔.๐๕
ธันวาคม ๒๕๖๔	๑,๖๐๖.๘๔	๖๓๙.๕๓
มกราคม ๒๕๖๕	๑,๖๐๖.๘๔	๗๓๙.๙๙
กุมภาพันธ์ ๒๕๖๕	๑,๖๐๖.๘๔	๕๖๗.๖๗
มีนาคม ๒๕๖๕	๑,๖๐๖.๘๔	๗๗๐.๕๓
เมษายน ๒๕๖๕	๑,๖๐๖.๘๔	๘๕๐.๓๔
พฤษภาคม ๒๕๖๔	๑,๖๒๗.๔๒	๖๖๔.๔๕
มิถุนายน ๒๕๖๔	๑,๖๒๗.๔๒	๙๘๕.๙๓
กรกฎาคม ๒๕๖๔	๑,๖๔๗.๙๙	๖๑๘.๕๗
สิงหาคม ๒๕๖๔	๑,๖๔๗.๙๙	๘๕๘.๙๗
รวม	๑๗,๗๙๘.๗๐	๘,๐๗๓.๑๗



แผนภูมิ ๑ สถิติการใช้พลังงานเชื้อเพลิง เปรียบเทียบกับค่ามาตรฐานการใช้พลังงาน

๓. ผลการดำเนินการตามมาตรการและแนวทางในการลดใช้พลังงาน องค์การบริหารส่วนตำบลท่างาม ได้มีการจัดทำแผนการลดใช้พลังงาน เพื่อกำหนดมาตรการและแนวทางในการลดใช้พลังงานไฟฟ้า น้ำมันเชื้อเพลิง

๔. การสร้างจิตสำนึกการมีส่วนร่วมของทุกฝ่ายในการลดการใช้พลังงาน องค์การบริหารส่วนตำบลท่างาม

ดังนั้น เพื่อให้การดำเนินการตามมาตรการประหยัดพลังงาน ขององค์การบริหารส่วนตำบลท่างาม บรรลุตามวัตถุประสงค์ตามเป้าหมาย และเป็นตัวอย่างให้กับภาคเอกชน ภาคประชาชน ในการใช้พลังงานอย่างมีประสิทธิภาพ จึงเรียนมาเพื่อกำหนดนโยบาย แนวทาง รวมถึงการมอบหมายให้เจ้าหน้าที่ร่วมกันตรวจสอบและกำกับการใช้ และรายงานผลด้านพลังงานต่อไป

จึงเรียนมาเพื่อโปรดทราบและพิจารณาดำเนินการต่อไป

  
(นางสุพรรณณี อัครศรี)  
เจ้าพนักงานธุรการ

ความเห็นหัวหน้าสำนักปลัดองค์การบริหารส่วนตำบลท่างาม

.....  
.....

  
(นางสาวสุพรรณษา อากาศ)  
หัวหน้าสำนักปลัด

ความเห็นปลัดองค์การบริหารส่วนตำบลท่างาม

.....  
.....

จำเอก   
(รัตน์โชติ จำรูญ)  
ปลัดองค์การบริหารส่วนตำบลท่างาม

ความเห็นนายกองค์การบริหารส่วนตำบลท่างาม

- (  ) อนุมัติ.....  
( ) ไม่อนุมัติ เนื่องจาก.....

  
(นายแสวง ม่วงสังข์)  
นายกองค์การบริหารส่วนตำบลท่างาม



โครงการลดการใช้พลังงานในภาคราชการ

จัดทำโดย : สำนักงานนโยบายและแผนพลังงาน กระทรวงพลังงาน

e-report.energy.go.th



ค้นหา

แบบโครงการ

เปรียบเทียบผลประหยัด

ข่าวสารประชาสัมพันธ์

FAQ

เว็บบอร์ด

สรุปผลการประเมินตัวชี้วัดของผู้บริหารองค์กรปกครองท้องถิ่น รวม 6 เดือน (กันยายน 2564 - กุมภาพันธ์ 2565)

จังหวัด: ปรจจันบุรี

หน่วยงาน	การใช้ไฟฟ้า				การใช้น้ำมัน			
	ค่ามาตรฐาน	ค่าจริง	ผลประหยัด	คะแนน	ค่ามาตรฐาน	ค่าจริง	ผลประหยัด	
ทม. หนองกี่	6,083,556.00	87,132.50	98.57 %	5.0	13,977.95	25,612.73	-83.24 %	
เทศบาลตำบลภินทร	97,261.22	54,570.83	43.89 %	5.0	162,520.66	23,137.20	85.76 %	
เทศบาลตำบลภรตสมบุรณ์	23,238.07	17,789.90	23.45 %	5.0	4,604.85	8,133.25	-76.62 %	
เทศบาลตำบลโคกมิม	34,258.09	38,699.00	-13.0 %	0.5	5,499.73	ไม่ครบ	ประเมินไม่ได้	
เทศบาลตำบลโคกชะกอ	ไม่ครบ	ไม่ครบ	ประเมินไม่ได้	0.0	ไม่ครบ	ไม่ครบ	ประเมินไม่ได้	
เทศบาลตำบลนาดี	40,480.07	24,135.37	40.38 %	5.0	8,943.34	13,750.93	-53.76 %	
เทศบาลตำบลบ้านพร้าว	21,029.88	25,677.00	-22.10 %	0.5	2,361.29	5,414.61	-129.31 %	
เทศบาลตำบลบ้านสร้าง	14,765.45	24,289.00	-64.50 %	0.5	8,874.17	7,822.40	11.85 %	
เทศบาลตำบลประจันตคาม	125,067.09	16,049.50	87.17 %	5.0	5,487.51	835.00	84.78 %	
เทศบาลตำบลโพธิ์งาม	ไม่ครบ	72,452.95	ประเมินไม่ได้	0.0	ไม่ครบ	7,398.39	ประเมินไม่ได้	
เทศบาลตำบลเมืองเก่า	ไม่ครบ	1,873.44	ประเมินไม่ได้	0.0	ไม่ครบ	21,163.32	ประเมินไม่ได้	
เทศบาลตำบลศรีมหาโพธิ์	141,460.42	97,712.50	30.93 %	5.0	4,366.50	11,417.58	-161.48 %	
เทศบาลตำบลสระบัว	29,776.41	28,069.70	5.73 %	2.5	11,503.26	4,698.69	59.15 %	
เทศบาลเมืองปราจีนบุรี	ไม่ครบ	ไม่ครบ	ประเมินไม่ได้	0.0	ไม่ครบ	ไม่ครบ	ประเมินไม่ได้	
องค์การบริหารส่วนจังหวัดปราจีนบุรี	529,242.88	1,088,158.90	-105.61 %	0.5	36,515.30	34,300.16	6.07 %	
องค์การบริหารส่วนตำบลโคกไทย	35,225.34	26,371.59	25.13 %	5.0	6,243.22	5,450.33	12.70 %	
องค์การบริหารส่วนตำบลถนนศรี	90,983.43	68,666.40	24.53 %	5.0	8,987.34	9,181.18	-2.16 %	
องค์การบริหารส่วนตำบลนาแรม	ไม่ครบ	ไม่ครบ	ประเมินไม่ได้	0.0	ไม่ครบ	4,287.10	ประเมินไม่ได้	
องค์การบริหารส่วนตำบลนาดี	79,345.36	24,948.78	68.56 %	5.0	10,435.78	6,134.53	41.22 %	
องค์การบริหารส่วนตำบลโนนหอม	16,979.00	15,375.00	9.45 %	4.5	2,987.37	1,781.88	40.35 %	
องค์การบริหารส่วนตำบลนางนาค	18,273.65	17,935.00	1.85 %	0.5	4,334.49	1,608.10	62.90 %	
องค์การบริหารส่วนตำบลนางนาค	31,955.22	19,076.46	40.30 %	5.0	5,669.26	3,915.99	30.93 %	
องค์การบริหารส่วนตำบลนางนาค	ไม่ครบ	17,809.00	ประเมินไม่ได้	0.0	ไม่ครบ	1,644.30	ประเมินไม่ได้	
องค์การบริหารส่วนตำบลบ้านนา	17,268.19	37,129.86	-115.0 %	0.5	8,246.24	ไม่ครบ	ประเมินไม่ได้	
องค์การบริหารส่วนตำบลบ้านสร้าง	8,019.30	10,127.00	-26.28 %	0.5	3,847.98	989.40	74.29 %	
องค์การบริหารส่วนตำบลประจันตคาม	ไม่ครบ	23,442.84	ประเมินไม่ได้	0.0	ไม่ครบ	ไม่ครบ	ประเมินไม่ได้	
องค์การบริหารส่วนตำบลไม้เค็ด	ไม่ครบ	21,589.32	ประเมินไม่ได้	0.0	ไม่ครบ	ไม่ครบ	ประเมินไม่ได้	
องค์การบริหารส่วนตำบลวัดโบสถ์	14,491.49	7,988.00	44.88 %	5.0	2,589.51	1,950.64	24.67 %	
อบต. กบินทร์	58,620.79	46,067.06	21.42 %	5.0	17,885.00	10,197.08	42.99 %	
อบต. เกาะลอย	81,423.96	21,493.00	73.60 %	5.0	21,886.68	3,417.22	84.39 %	
อบต. แก่งดินสอ	123,962.49	21,447.00	82.70 %	5.0	13,372.32	8,736.23	34.67 %	
อบต. เขาไม้แก้ว	ไม่ครบ	133,763.34	ประเมินไม่ได้	0.0	ไม่ครบ	5,816.94	ประเมินไม่ได้	
อบต. คำโหนด	ไม่ครบ	43,694.05	ประเมินไม่ได้	0.0	ไม่ครบ	1,400,504.50	ประเมินไม่ได้	
อบต. โคกมิม	20,935.57	11,959.50	42.87 %	5.0	4,147.08	3,237.50	21.93 %	
อบต. โคกไผ่ลอย	12,635.08	13,300.00	-5.26 %	0.5	11,424.30	15,039.30	-31.64 %	
อบต. ดงขี้เหล็ก	26,251.09	46,816.00	-78.34 %	0.5	5,449.98	6,117.07	-12.24 %	
อบต. ดงบัง	24,369.95	23,817.00	2.27 %	1.0	4,435.32	2,084.87	52.99 %	
อบต. ดงพระราม	70,844.51	25,775.02	63.62 %	5.0	7,763.94	2,125.85	72.62 %	
อบต. ท่าข้าม	28,019.80	19,304.02	31.11 %	5.0	9,641.04	4,049.82	57.99 %	
อบต. ฟุ่งโพธิ์	49,428.39	27,255.21	44.86 %	5.0	45,010.21	7,142.05	84.13 %	
อบต. เนินหอม	20,820.42	34,597.28	-66.17 %	0.5	4,258.32	2,420.88	43.15 %	
อบต. ปอทอง	65,361.27	47,927.77	26.67 %	5.0	8,258.02	3,635.91	55.97 %	
อบต. บางกระเบา	32,365.97	20,275.50	37.36 %	5.0	6,756.33	610.78	90.96 %	
อบต. บางเดชะ	32,195.42	12,966.79	59.72 %	5.0	57,874.32	6,433.40	88.88 %	
อบต. บางปลาร้า	27,177.36	18,377.19	32.38 %	5.0	7,817.16	1,393.91	82.17 %	
อบต. บางพลวง	ไม่ครบ	20,225.00	ประเมินไม่ได้	0.0	ไม่ครบ	1,860.36	ประเมินไม่ได้	
อบต. บ้านทาม	ไม่ครบ	17,930.00	ประเมินไม่ได้	0.0	ไม่ครบ	ไม่ครบ	ประเมินไม่ได้	
อบต. บ้านพระ	16,658.80	41,901.38	-151.53 %	0.5	5,982.72	11,533.77	-92.78 %	
อบต. บ้านหอย	35,738.08	32,968.61	7.75 %	3.5	7,107.78	5,732.85	19.34 %	
อบต. บุฝ้าย	29,695.05	24,175.53	18.59 %	5.0	10,031.94	1,673.35	83.32 %	
อบต. มุพราหมณ์	44,610.16	14,250.30	68.06 %	5.0	11,972.01	4,238.02	64.60 %	
อบต. ไผ่ชะเลียด	695,649.81	29,897.00	95.70 %	5.0	21,982.26	2,105.90	90.42 %	
อบต. เมืองเก่า	62,109.06	65,301.95	-5.14 %	0.5	10,027.22	13,580.55	-35.44 %	
อบต. ย่านรี	51,331.62	24,175.00	52.90 %	5.0	45,090.93	4,468.50	90.09 %	
อบต. รอบเมือง	ไม่ครบ	ไม่ครบ	ประเมินไม่ได้	0.0	ไม่ครบ	ไม่ครบ	ประเมินไม่ได้	
อบต. รังดาด	ไม่ครบ	ไม่ครบ	ประเมินไม่ได้	0.0	ไม่ครบ	ไม่ครบ	ประเมินไม่ได้	
อบต. รังคะเคียน	ไม่ครบ	16,794.79	ประเมินไม่ได้	0.0	ไม่ครบ	6,781.90	ประเมินไม่ได้	
อบต. รังท่าช้าง	38,320.19	24,009.25	37.35 %	5.0	9,425.22	4,378.21	53.55 %	
อบต. สะพานหิน	42,545.10	15,871.00	62.70 %	5.0	40,753.14	1,300.77	96.81 %	
อบต. สำพันตา	ไม่ครบ	ไม่ครบ	ประเมินไม่ได้	0.0	ไม่ครบ	ไม่ครบ	ประเมินไม่ได้	
อบต. หนองแก้ว	ไม่ครบ	14,547.00	ประเมินไม่ได้	0.0	ไม่ครบ	ไม่ครบ	ประเมินไม่ได้	
อบต. หนองแสง	ไม่ครบ	ไม่ครบ	ประเมินไม่ได้	0.0	ไม่ครบ	ไม่ครบ	ประเมินไม่ได้	

อมต. หาดนางแก้ว	67,783.79	36,112.78	46.72 %	5.0	11,660.64	2,479.00	78.74 %
อมต. กรอกสมบูรณ์	ไม่ครบ	ไม่ครบ	ประเมินไม่ได้	0.0	ไม่ครบ	ไม่ครบ	ประเมินไม่ได้
อมต. ดงกระหังงาม	ไม่ครบ	31,532.39	ประเมินไม่ได้	0.0	ไม่ครบ	3,270.50	ประเมินไม่ได้
อมต. ท่าตูม	15,040.44	31,469.58	-109.23 %	0.5	11,854.74	8,567.50	27.73 %
อมต. ลาดตะเคียน	68,920.32	47,494.95	31.09 %	5.0	10,026.48	8,148.63	18.73 %
อมต. ศรีมหาโพธิ์	33,340.67	15,552.17	53.35 %	5.0	6,185.46	11,622.33	-87.90 %
อมต. หนองโพรง	74,369.28	37,854.00	49.10 %	5.0	24,296.96	16,406.94	32.47 %
อมต. หัวหว้า	69,179.80	46,835.35	32.30 %	5.0	7,084.98	10,633.26	-50.08 %

121/1-2 ถนนเพชรบุรี แขวงทุ่งพญาไท เขตราชเทวี กทม. 10400 โทร 02 612 1555 ต่อ 364

Copyright © 2008 EPP0 All rights reserved





โครงการลดการใช้พลังงานในภาคราชการ

จัดทำโดย : สำนักงานนโยบายและแผนพลังงาน กระทรวงพลังงาน

e-report.energy.go.th



หน้าแรก

แบบโครงการ

เปรียบเทียบผลประโยชน์

ข่าวสารประชาสัมพันธ์

FAQ

เว็บไซต์

สรุปผลการลดใช้พลังงานขององค์กรปกครองท้องถิ่น รวม 3 เดือน (มีนาคม 2565 - พฤษภาคม 2565)

จังหวัด: ปทุมธานี

หน่วยงาน	การใช้ไฟฟ้า				การใช้น้ำมัน			
	ค่ามาตรฐาน	ค่าจริง	ผลประหยัด	ผลประเมิน	ค่ามาตรฐาน	ค่าจริง	ผลประหยัด	พ
ท.ม.หนองที	208,637.58	46,331.50	77.79 %	ผ่าน	7,102.14	14,712.67	-107.16 %	
เทศบาลตำบลกมอินทร์	50,468.62	26,571.78	47.35 %	ผ่าน	84,580.86	15,418.95	81.77 %	
เทศบาลตำบลกรอกสมบูรณ์	ไม่ครบ	0.00	ประเมินไม่ได้	รายงานไม่ครบ	ไม่ครบ	ไม่ครบ	ประเมินไม่ได้	ร
เทศบาลตำบลโคกมีน	ไม่ครบ	0.00	ประเมินไม่ได้	รายงานไม่ครบ	ไม่ครบ	0.00	ประเมินไม่ได้	ร
เทศบาลตำบลโคกตะกอก	ไม่ครบ	ไม่ครบ	ประเมินไม่ได้	รายงานไม่ครบ	ไม่ครบ	ไม่ครบ	ประเมินไม่ได้	ร
เทศบาลตำบลนาดี	21,608.24	13,072.33	39.50 %	ผ่าน	4,584.83	6,068.84	-32.37 %	
เทศบาลตำบลบ้านพร้าว	ไม่ครบ	ไม่ครบ	ประเมินไม่ได้	รายงานไม่ครบ	ไม่ครบ	ไม่ครบ	ประเมินไม่ได้	ร
เทศบาลตำบลบ้านสร้าง	ไม่ครบ	ไม่ครบ	ประเมินไม่ได้	รายงานไม่ครบ	ไม่ครบ	ไม่ครบ	ประเมินไม่ได้	ร
เทศบาลตำบลประจันตคาม	66,739.05	9,472.00	85.81 %	ผ่าน	2,768.96	403.00	85.45 %	
เทศบาลตำบลโพธิ์งาม	ไม่ครบ	ไม่ครบ	ประเมินไม่ได้	รายงานไม่ครบ	ไม่ครบ	ไม่ครบ	ประเมินไม่ได้	ร
เทศบาลตำบลเมืองเก่า	ไม่ครบ	0.00	ประเมินไม่ได้	รายงานไม่ครบ	ไม่ครบ	0.00	ประเมินไม่ได้	ร
เทศบาลตำบลศรีมหาโพธิ์	76,154.90	48,995.00	35.66 %	ผ่าน	2,183.25	5,671.14	-159.76 %	
เทศบาลตำบลสระบัว	ไม่ครบ	ไม่ครบ	ประเมินไม่ได้	รายงานไม่ครบ	ไม่ครบ	ไม่ครบ	ประเมินไม่ได้	ร
เทศบาลเมืองปทุมธานี	ไม่ครบ	ไม่ครบ	ประเมินไม่ได้	รายงานไม่ครบ	ไม่ครบ	ไม่ครบ	ประเมินไม่ได้	ร
องค์การบริหารส่วนจังหวัดปทุมธานี	198,585.47	598,266.56	-201.26 %	ไม่ผ่าน	20,114.59	19,481.00	3.15 %	
องค์การบริหารส่วนตำบลโคกไทย	19,118.51	14,601.31	23.63 %	ผ่าน	3,126.75	2,000.70	36.01 %	
องค์การบริหารส่วนตำบลนคร	48,856.12	39,259.80	19.64 %	ไม่ผ่าน	4,519.39	4,533.80	-0.32 %	
องค์การบริหารส่วนตำบลนาเขม	ไม่ครบ	ไม่ครบ	ประเมินไม่ได้	รายงานไม่ครบ	ไม่ครบ	ไม่ครบ	ประเมินไม่ได้	ร
องค์การบริหารส่วนตำบลนาดี	44,117.92	12,834.88	70.91 %	ผ่าน	5,120.16	2,879.74	43.76 %	
องค์การบริหารส่วนตำบลโนนหอม	9,031.15	7,948.00	11.99 %	ไม่ผ่าน	1,467.96	1,056.50	28.03 %	
องค์การบริหารส่วนตำบลนางแดง	ไม่ครบ	0.00	ประเมินไม่ได้	รายงานไม่ครบ	ไม่ครบ	0.00	ประเมินไม่ได้	ร
องค์การบริหารส่วนตำบลนางแตง	ไม่ครบ	ไม่ครบ	ประเมินไม่ได้	รายงานไม่ครบ	ไม่ครบ	ไม่ครบ	ประเมินไม่ได้	ร
องค์การบริหารส่วนตำบลนางยาง	ไม่ครบ	ไม่ครบ	ประเมินไม่ได้	รายงานไม่ครบ	ไม่ครบ	ไม่ครบ	ประเมินไม่ได้	ร
องค์การบริหารส่วนตำบลบ้านนา	9,510.10	14,137.20	-48.65 %	ไม่ผ่าน	4,438.50	2,861.50	35.53 %	
องค์การบริหารส่วนตำบลบ้านสร้าง	4,308.52	5,546.00	-28.72 %	ไม่ผ่าน	1,923.99	791.45	58.86 %	
องค์การบริหารส่วนตำบลประจันตคาม	ไม่ครบ	0.00	ประเมินไม่ได้	รายงานไม่ครบ	ไม่ครบ	ไม่ครบ	ประเมินไม่ได้	ร
องค์การบริหารส่วนตำบลไผ่เตี๋ย	ไม่ครบ	0.00	ประเมินไม่ได้	รายงานไม่ครบ	ไม่ครบ	ไม่ครบ	ประเมินไม่ได้	ร
องค์การบริหารส่วนตำบลวัดโบสถ์	7,699.26	4,265.00	44.61 %	ผ่าน	1,289.61	945.50	26.68 %	
อบต. กมอินทร์	35,149.62	23,009.58	34.54 %	ผ่าน	8,502.45	5,894.31	30.68 %	
อบต. เกาะลอย	45,578.22	10,760.00	76.4 %	ผ่าน	0.00	ไม่ครบ	ประเมินไม่ได้	ร
อบต. แก่งดินสอ	ไม่ครบ	ไม่ครบ	ประเมินไม่ได้	รายงานไม่ครบ	ไม่ครบ	ไม่ครบ	ประเมินไม่ได้	ร
อบต. เขาไม้แก้ว	ไม่ครบ	0.00	ประเมินไม่ได้	รายงานไม่ครบ	ไม่ครบ	0.00	ประเมินไม่ได้	ร
อบต. ตำบลโคก	ไม่ครบ	ไม่ครบ	ประเมินไม่ได้	รายงานไม่ครบ	ไม่ครบ	ไม่ครบ	ประเมินไม่ได้	ร
อบต. โคกมีน	ไม่ครบ	0.00	ประเมินไม่ได้	รายงานไม่ครบ	ไม่ครบ	ไม่ครบ	ประเมินไม่ได้	ร
อบต. โคกไม้ลาย	6,804.98	7,771.00	-14.20 %	ไม่ผ่าน	5,712.15	1,893.39	66.85 %	
อบต. ดงขี้เหล็ก	13,826.64	19,146.38	-38.47 %	ไม่ผ่าน	2,724.99	3,566.50	-30.88 %	
อบต. ดงมิ่ง	ไม่ครบ	0.00	ประเมินไม่ได้	รายงานไม่ครบ	ไม่ครบ	ไม่ครบ	ประเมินไม่ได้	ร
อบต. ดงพระราม	ไม่ครบ	ไม่ครบ	ประเมินไม่ได้	รายงานไม่ครบ	ไม่ครบ	ไม่ครบ	ประเมินไม่ได้	ร
อบต. ท่าข้าม	15,051.61	10,374.92	31.07 %	ผ่าน	4,861.67	2,285.32	52.99 %	
อบต. พุ่งโพธิ์	26,792.78	17,283.71	35.49 %	ผ่าน	23,129.83	3,967.55	82.85 %	
อบต. เกินหอม	ไม่ครบ	0.00	ประเมินไม่ได้	รายงานไม่ครบ	ไม่ครบ	0.00	ประเมินไม่ได้	ร
อบต. ปอทอง	35,518.46	27,492.23	22.60 %	ผ่าน	4,242.18	1,405.62	66.87 %	
อบต. บางกระเบา	17,414.05	12,392.40	28.84 %	ผ่าน	3,388.45	403.46	88.09 %	
อบต. บางเดชะ	ไม่ครบ	ไม่ครบ	ประเมินไม่ได้	รายงานไม่ครบ	ไม่ครบ	ไม่ครบ	ประเมินไม่ได้	ร
อบต. บางปลาร้า	13,639.90	12,259.47	10.12 %	ไม่ผ่าน	3,898.29	786.70	79.82 %	
อบต. บางพลวง	21,914.58	12,760.00	41.8 %	ผ่าน	0.00	ไม่ครบ	ประเมินไม่ได้	ร
อบต. บ้านหาม	ไม่ครบ	ไม่ครบ	ประเมินไม่ได้	รายงานไม่ครบ	ไม่ครบ	ไม่ครบ	ประเมินไม่ได้	ร
อบต. บ้านพระ	ไม่ครบ	0.00	ประเมินไม่ได้	รายงานไม่ครบ	ไม่ครบ	0.00	ประเมินไม่ได้	ร
อบต. บ้านหอย	20,166.85	14,847.20	26.4 %	ผ่าน	0.00	ไม่ครบ	ประเมินไม่ได้	ร
อบต. บุฝ้าย	16,599.30	15,004.71	9.61 %	ไม่ผ่าน	5,298.89	687.18	87.03 %	
อบต. บุพราหมณ์	ไม่ครบ	ไม่ครบ	ประเมินไม่ได้	รายงานไม่ครบ	ไม่ครบ	ไม่ครบ	ประเมินไม่ได้	ร
อบต. ไผ่ชะเลียด	374,508.88	15,959.00	95.74 %	ผ่าน	10,991.13	969.40	91.18 %	
อบต. เมืองเก่า	0.00	ไม่ครบ	ประเมินไม่ได้	รายงานไม่ครบ	0.00	ไม่ครบ	ประเมินไม่ได้	ร
อบต. ย่าฮี	0.00	ไม่ครบ	ประเมินไม่ได้	รายงานไม่ครบ	23,538.24	2,268.07	90.4 %	
อบต. รอมเมือง	ไม่ครบ	ไม่ครบ	ประเมินไม่ได้	รายงานไม่ครบ	ไม่ครบ	ไม่ครบ	ประเมินไม่ได้	ร
อบต. รังดาส	ไม่ครบ	ไม่ครบ	ประเมินไม่ได้	รายงานไม่ครบ	ไม่ครบ	ไม่ครบ	ประเมินไม่ได้	ร
อบต. รังตะเคียน	ไม่ครบ	ไม่ครบ	ประเมินไม่ได้	รายงานไม่ครบ	ไม่ครบ	ไม่ครบ	ประเมินไม่ได้	ร
อบต. รังท่าช้าง	ไม่ครบ	ไม่ครบ	ประเมินไม่ได้	รายงานไม่ครบ	ไม่ครบ	ไม่ครบ	ประเมินไม่ได้	ร
อบต. สะพานหิน	ไม่ครบ	ไม่ครบ	ประเมินไม่ได้	รายงานไม่ครบ	ไม่ครบ	ไม่ครบ	ประเมินไม่ได้	ร
อบต. สำพันตา	ไม่ครบ	ไม่ครบ	ประเมินไม่ได้	รายงานไม่ครบ	ไม่ครบ	ไม่ครบ	ประเมินไม่ได้	ร
อบต. หนองแก้ว	ไม่ครบ	0.00	ประเมินไม่ได้	รายงานไม่ครบ	ไม่ครบ	0.00	ประเมินไม่ได้	ร
อบต. หนองแสง	ไม่ครบ	ไม่ครบ	ประเมินไม่ได้	รายงานไม่ครบ	ไม่ครบ	ไม่ครบ	ประเมินไม่ได้	ร

อบต. หาดนางแก้ว	0.00	ไม่ครบ	ประเมินไม่ได้	รายงานไม่ครบ	0.00	ไม่ครบ	ประเมินไม่ได้	ร
อบต.กรอกสมบูรณ์	ไม่ครบ	ไม่ครบ	ประเมินไม่ได้	รายงานไม่ครบ	ไม่ครบ	ไม่ครบ	ประเมินไม่ได้	ร
อบต.ดงกระทงยาม	ไม่ครบ	ไม่ครบ	ประเมินไม่ได้	รายงานไม่ครบ	ไม่ครบ	ไม่ครบ	ประเมินไม่ได้	ร
อบต.ท่าตูม	ไม่ครบ	ไม่ครบ	ประเมินไม่ได้	รายงานไม่ครบ	ไม่ครบ	ไม่ครบ	ประเมินไม่ได้	ร
อบต.ลาดตะเคียน	ไม่ครบ	ไม่ครบ	ประเมินไม่ได้	รายงานไม่ครบ	ไม่ครบ	ไม่ครบ	ประเมินไม่ได้	ร
อบต.ศรีมหาโพธิ์	17,890.79	8,880.43	50.36 %	ผ่าน	3,236.76	5,878.12	-81.61 %	
อบต.หนองโพรง	25,456.46	17,601.00	30.86 %	ผ่าน	12,199.92	8,708.04	28.62 %	
อบต.หัวหว้า	ไม่ครบ	ไม่ครบ	ประเมินไม่ได้	รายงานไม่ครบ	ไม่ครบ	ไม่ครบ	ประเมินไม่ได้	ร

121/1-2 ถนนเพชรบุรี แขวงทุ่งนวมใต้ เขตราชเทวี กทม. 10400 โทร 02 612 1555 ต่อ 364

Copyright © 2008 EPPO All rights reserved



โครงการลดการใช้พลังงานในภาคราชการ

จัดทำโดย : สำนักงานนโยบายและแผนพลังงาน กระทรวงพลังงาน

e-report.energy.go.th



ค้นหา

แนบโครงการ

เปรียบเทียบประสิทธิภาพ

ข่าวสารประชาสัมพันธ์

FAQ

เว็บบอร์ด

สรุปผลการลดใช้พลังงานขององค์กรปกครองท้องถิ่น รวม 3 เดือน (มิถุนายน 2565 - สิงหาคม 2565)

จังหวัด: ประจวบฯ

หน่วยงาน	การใช้ไฟฟ้า				การใช้ไอน้ำ			
	ค่ามาตรฐาน	ค่าจริง	ผลประหยัด	ผลประเมิน	ค่ามาตรฐาน	ค่าจริง	ผลประหยัด	พ
ทม. หนองกี่	204,405.13	48,418.00	76.31 %	ผ่าน	7,102.14	19,050.25	-168.23 %	
เทศบาลตำบลกบินทร์	49,508.88	18,117.53	63.41 %	ผ่าน	88,577.03	8,114.75	90.84 %	
เทศบาลตำบลภูกามยาว	12,099.13	9,618.61	20.5 %	ผ่าน	2,451.60	ไม่ครบ	ประเมินไม่ได้	ร
เทศบาลตำบลโคกขี้ม	9,609.11	22,349.00	-132.58 %	ไม่ผ่าน	2,703.57	3,915.97	-44.84 %	
เทศบาลตำบลโคกมะกอก	ไม่ครบ	ไม่ครบ	ประเมินไม่ได้	รายงานไม่ครบ	ไม่ครบ	ไม่ครบ	ประเมินไม่ได้	ร
เทศบาลตำบลนาดี	ไม่ครบ	ไม่ครบ	ประเมินไม่ได้	รายงานไม่ครบ	ไม่ครบ	ไม่ครบ	ประเมินไม่ได้	ร
เทศบาลตำบลบ้านนาปรือ	9,650.61	15,914.00	-64.90 %	ไม่ผ่าน	1,062.33	2,919.11	-174.78 %	
เทศบาลตำบลบ้านสร้าง	7,674.86	13,847.00	-80.42 %	ไม่ผ่าน	4,741.73	4,929.00	-3.95 %	
เทศบาลตำบลประจันตคาม	65,197.96	9,710.50	85.11 %	ผ่าน	2,800.35	260.00	90.72 %	
เทศบาลตำบลโพธิ์งาม	ไม่ครบ	43,647.89	ประเมินไม่ได้	รายงานไม่ครบ	ไม่ครบ	4,132.24	ประเมินไม่ได้	ร
เทศบาลตำบลเมืองเก่า	ไม่ครบ	ไม่ครบ	ประเมินไม่ได้	รายงานไม่ครบ	ไม่ครบ	ไม่ครบ	ประเมินไม่ได้	ร
เทศบาลตำบลศรีมหาโพธิ์	73,579.31	48,972.25	33.44 %	ผ่าน	2,183.25	5,690.63	-160.65 %	
เทศบาลตำบลสระบัว	15,252.49	15,090.05	1.07 %	ไม่ผ่าน	5,561.31	2,858.13	48.61 %	
เทศบาลเมืองประจันบุรี	ไม่ครบ	ไม่ครบ	ประเมินไม่ได้	รายงานไม่ครบ	ไม่ครบ	ไม่ครบ	ประเมินไม่ได้	ร
องค์การบริหารส่วนจังหวัดประจันบุรี	ไม่ครบ	ไม่ครบ	ประเมินไม่ได้	รายงานไม่ครบ	ไม่ครบ	ไม่ครบ	ประเมินไม่ได้	ร
องค์การบริหารส่วนตำบลโคกไทย	18,718.88	14,010.60	25.15 %	ผ่าน	3,673.27	2,238.20	39.07 %	
องค์การบริหารส่วนตำบลนาโพธิ์	48,878.09	35,251.20	27.88 %	ผ่าน	4,498.81	4,379.44	2.65 %	
องค์การบริหารส่วนตำบลนาแขม	ไม่ครบ	ไม่ครบ	ประเมินไม่ได้	รายงานไม่ครบ	ไม่ครบ	ไม่ครบ	ประเมินไม่ได้	ร
องค์การบริหารส่วนตำบลนาดี	41,372.12	15,698.10	62.06 %	ผ่าน	5,171.60	2,340.32	54.75 %	
องค์การบริหารส่วนตำบลโนนหอม	8,756.72	8,537.00	2.51 %	ไม่ผ่าน	1,467.96	1,035.00	29.49 %	
องค์การบริหารส่วนตำบลบางเตย	ไม่ครบ	10,144.00	ประเมินไม่ได้	รายงานไม่ครบ	ไม่ครบ	ไม่ครบ	ประเมินไม่ได้	ร
องค์การบริหารส่วนตำบลบางแคน	16,589.65	11,135.34	32.88 %	ผ่าน	2,839.77	2,734.62	3.70 %	
องค์การบริหารส่วนตำบลบางยาง	ไม่ครบ	10,974.00	ประเมินไม่ได้	รายงานไม่ครบ	ไม่ครบ	1,402.20	ประเมินไม่ได้	ร
องค์การบริหารส่วนตำบลบ้านนา	ไม่ครบ	ไม่ครบ	ประเมินไม่ได้	รายงานไม่ครบ	ไม่ครบ	ไม่ครบ	ประเมินไม่ได้	ร
องค์การบริหารส่วนตำบลบ้านสร้าง	4,165.07	ไม่ครบ	ประเมินไม่ได้	รายงานไม่ครบ	1,923.99	162.70	91.5 %	
องค์การบริหารส่วนตำบลประจันตคาม	ไม่ครบ	450,894.03	ประเมินไม่ได้	รายงานไม่ครบ	ไม่ครบ	2,433.35	ประเมินไม่ได้	ร
องค์การบริหารส่วนตำบลไผ่เค็ด	ไม่ครบ	ไม่ครบ	ประเมินไม่ได้	รายงานไม่ครบ	ไม่ครบ	ไม่ครบ	ประเมินไม่ได้	ร
องค์การบริหารส่วนตำบลวัดโบสถ์	7,421.11	4,279.00	42.34 %	ผ่าน	1,289.61	1,122.28	12.98 %	
อบต. กบินทร์	43,643.52	26,944.67	38.26 %	ผ่าน	8,502.45	3,821.58	55.05 %	
อบต. เกษะลอย	43,543.66	9,076.00	79.16 %	ผ่าน	10,943.34	1,339.30	87.76 %	
อบต. แก่งดินสอ	64,369.16	13,595.00	78.88 %	ผ่าน	6,686.16	4,683.19	29.96 %	
อบต. เขาไม้แก้ว	ไม่ครบ	ไม่ครบ	ประเมินไม่ได้	รายงานไม่ครบ	ไม่ครบ	ไม่ครบ	ประเมินไม่ได้	ร
อบต. คำโหนด	ไม่ครบ	ไม่ครบ	ประเมินไม่ได้	รายงานไม่ครบ	ไม่ครบ	ไม่ครบ	ประเมินไม่ได้	ร
อบต. โคกขี้ม	ไม่ครบ	7,537.00	ประเมินไม่ได้	รายงานไม่ครบ	ไม่ครบ	2,183.70	ประเมินไม่ได้	ร
อบต. โคกไผ่ลาย	6,572.64	8,381.00	-27.51 %	ไม่ผ่าน	5,712.15	1,023.00	82.09 %	
อบต. ดงขี้เหล็ก	13,972.30	23,628.55	-69.11 %	ไม่ผ่าน	2,724.99	2,406.65	11.68 %	
อบต. ดงบัง	12,693.11	15,057.00	-18.6 %	ไม่ผ่าน	2,186.82	ไม่ครบ	ประเมินไม่ได้	ร
อบต. ดงพระราม	37,885.84	13,447.65	64.50 %	ผ่าน	3,871.68	1,251.00	67.69 %	
อบต. ท่าข้าม	14,212.04	10,202.96	28.21 %	ผ่าน	4,923.40	2,463.47	49.96 %	
อบต. ห้วยโพธิ์	25,857.56	17,701.69	31.54 %	ผ่าน	22,967.53	3,143.26	86.31 %	
อบต. เด่นหอม	10,710.16	21,754.60	-103.12 %	ไม่ผ่าน	2,129.16	963.93	54.73 %	
อบต. ปอทอง	33,564.22	23,266.84	30.68 %	ผ่าน	3,624.90	1,748.39	51.77 %	
อบต. บางกระเบา	16,875.72	11,311.20	32.97 %	ผ่าน	3,450.18	363.62	89.46 %	
อบต. บางเดชะ	16,684.78	5,515.40	66.94 %	ผ่าน	28,916.58	3,277.50	88.67 %	
อบต. บางปลาร้า	13,423.35	11,825.69	11.90 %	ไม่ผ่าน	3,939.45	715.63	81.83 %	
อบต. บางพลวง	ไม่ครบ	ไม่ครบ	ประเมินไม่ได้	รายงานไม่ครบ	ไม่ครบ	ไม่ครบ	ประเมินไม่ได้	ร
อบต. บ้านนา	ไม่ครบ	ไม่ครบ	ประเมินไม่ได้	รายงานไม่ครบ	ไม่ครบ	ไม่ครบ	ประเมินไม่ได้	ร
อบต. บ้านพระ	9,557.18	27,695.13	-189.78 %	ไม่ผ่าน	3,361.71	7,771.68	-131.18 %	
อบต. บ้านหอย	18,032.76	17,728.17	1.69 %	ไม่ผ่าน	3,553.89	2,724.93	23.33 %	
อบต. บึงไผ่	18,003.75	16,286.34	9.54 %	ไม่ผ่าน	5,710.41	711.72	87.54 %	
อบต. บุพราหมณ์	23,682.46	11,573.53	51.13 %	ผ่าน	6,243.21	2,051.00	67.15 %	
อบต. ไผ่ขี้เหล็ก	361,661.22	ไม่ครบ	ประเมินไม่ได้	รายงานไม่ครบ	10,991.13	ไม่ครบ	ประเมินไม่ได้	ร
อบต. เมืองเก่า	74,959.96	36,652.07	51.10 %	ผ่าน	5,615.44	6,661.82	-18.63 %	
อบต. ย่านรี	29,178.03	10,652.00	63.49 %	ผ่าน	25,153.43	2,595.85	89.68 %	
อบต. รบมือง	ไม่ครบ	ไม่ครบ	ประเมินไม่ได้	รายงานไม่ครบ	ไม่ครบ	ไม่ครบ	ประเมินไม่ได้	ร
อบต. วังศาล	ไม่ครบ	ไม่ครบ	ประเมินไม่ได้	รายงานไม่ครบ	ไม่ครบ	ไม่ครบ	ประเมินไม่ได้	ร
อบต. วังตะเคียน	ไม่ครบ	14,814.06	ประเมินไม่ได้	รายงานไม่ครบ	ไม่ครบ	4,527.78	ประเมินไม่ได้	ร
อบต. วังท่าช้าง	20,739.13	13,690.25	33.99 %	ผ่าน	4,774.35	2,457.92	48.52 %	
อบต. สะพานหิน	21,930.62	8,017.00	63.44 %	ผ่าน	20,376.57	2,234.00	89.04 %	
อบต. ลำพันเตา	ไม่ครบ	ไม่ครบ	ประเมินไม่ได้	รายงานไม่ครบ	ไม่ครบ	ไม่ครบ	ประเมินไม่ได้	ร
อบต. หนองแก้ว	ไม่ครบ	8,956.00	ประเมินไม่ได้	รายงานไม่ครบ	ไม่ครบ	1,117.62	ประเมินไม่ได้	ร
อบต. หนองแสง	ไม่ครบ	ไม่ครบ	ประเมินไม่ได้	รายงานไม่ครบ	ไม่ครบ	ไม่ครบ	ประเมินไม่ได้	ร

## องค์กรปกครองท้องถิ่น

อบต. หาดนางแก้ว	35,389.22	18,417.53	47.96 %	ผ่าน	5,830.32	1,143.60	80.39 %
อบต.กรอกสมบูรณ์	ไม่ครบ	ไม่ครบ	ประเมินไม่ได้	รายงานไม่ครบ	ไม่ครบ	ไม่ครบ	ประเมินไม่ได้
อบต.ดงกระทงยาม	ไม่ครบ	ไม่ครบ	ประเมินไม่ได้	รายงานไม่ครบ	ไม่ครบ	ไม่ครบ	ประเมินไม่ได้
อบต.ท่าตูม	6,856.33	64,530.77	-841.19 %	ไม่ผ่าน	5,999.39	12,656.00	-110.95 %
อบต.ลาดตะเคียน	36,009.71	26,253.53	27.09 %	ผ่าน	5,013.24	4,089.05	18.43 %
อบต.ศรีมหาโพธิ์	17,505.81	10,438.58	40.37 %	ผ่าน	3,236.76	6,056.67	-87.12 %
อบต.หนองโพรง	24,609.44	18,129.00	26.33 %	ผ่าน	12,220.50	9,195.50	24.75 %
อบต.หัวหว้า	35,855.40	28,985.96	19.16 %	ไม่ผ่าน	3,532.20	5,351.30	-51.50 %

121/1-2 ถนนเพชรบุรี แขวงทุ่งนพรัตน์ เขตธนบุรี กทม. 10400 โทร 02 612 1555 ต่อ 364

Copyright © 2008 EPPO All rights reserved

## โครงการลดการใช้พลังงานในภาคราชการ

e-report.energy.go.th

 กระทรวงพลังงาน  
Ministry of Energy

 รหัสสมาชิก : Prachin-sdo-4  
หน่วยงาน : อบต. ท่างาม

ข้อมูลหน่วยงาน








## ข้อมูลการใช้พลังงานของหน่วยงาน



## บันทึกข้อมูลการใช้พลังงาน

ปีงบประมาณ : 2565

ไตรมาสที่ : 1



 แบบฟอร์มรายงานการใช้พลังงาน ไตรมาสที่ 1 (เดือน ตุลาคม - ธันวาคม)  
ประจำปีงบประมาณ 2565

ชื่อหน่วยงาน อบต. ท่างาม

จังหวัด ปรจจันบุรี

ชื่อหน่วยงานเดิมก่อนปฏิรูประชาการ ปี 2546

ท่างาม

สังกัดกรม หน่วยงานท้องถิ่น

สังกัดกระทรวง

ส่วนราชการไม่สังกัดสำนักนายกรัฐมนตรี

ชื่อผู้ประสานงาน รัตนโชติ จารุกุญ

สถานที่ติดต่อ

109 ถนนปรจจันบุรี-ศรีมหาโพธิ ตำบลท่างาม อำเภอเมือง จังหวัดปรจจันบุรี 25000

โทรศัพท์ 0819404687

โทรสาร 037216120

e-mail Thangam.sao@gmail.com

 หน่วยงานของท่าน  มี  ไม่มี งบประมาณค่าไฟฟ้า และ  มี  ไม่มี งบประมาณค่าเชื้อเพลิง

## ส่วนของสำนักงาน

เดือน/ปี	ปริมาณการใช้ไฟฟ้า		ปริมาณการใช้เชื้อเพลิง				
	หน่วยไฟฟ้า (kWh)	จำนวนเงิน (บาท)	เบนซิน <sup>1</sup> (ลิตร)	แก๊สโซฮอล์ (ลิตร)	ดีเซล/ไบโอดีเซล (ลิตร)	ก๊าซธรรมชาติ (กิโลกรัม)	จำนวนเงิน (บาท)
ตุลาคม / 2564	3463.92	18152.61			729.62		21830
พฤศจิกายน / 2564	3282.77	17891.21			720.05		20500
ธันวาคม / 2564	2691.58	13363.88			673.19		19300
รวมไตรมาสนี้	9,438.27	49,407.70	0.00	0.00	2,122.86	0.00	61,630.00

<sup>1</sup> เฉพาะน้ำมันเบนซิน 91/เบนซิน 95 ไม่รวมดีเซล

ปัจจัย/สาเหตุของการใช้พลังงานเพิ่มขึ้น-ลดลง (ส่วนของสำนักงาน)



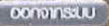
 | 
  →

## โครงการลดการใช้พลังงานในภาคราชการ

e-report.energy.go.th

 กระทรวงพลังงาน  
Ministry of Energy

 รหัสสมาชิก : Prachin-sdo-4  
หน่วยงาน : อบต. ท่างาม



ข้อมูลหน่วยงาน

คณะทำงาน

การใช้พลังงาน

รูปแบบการใช้พลังงาน

หน่วยงานที่มีบริการ

ส่งข้อมูลสมบูรณ์

ติดต่อเจ้าหน้าที่

ดัชนีการใช้พลังงาน

## ข้อมูลการใช้พลังงานของหน่วยงาน

บันทึกข้อมูลการใช้พลังงาน


ดูข้อมูลการใช้พลังงานรายปีงบประมาณ

## บันทึกข้อมูลการใช้พลังงาน

ปีงบประมาณ : 2565

ไตรมาสที่ : 2


 ไตรมาสย้อนหลัง

 ไตรมาสถัดไป
 

 แบบฟอร์มรายงานการใช้พลังงาน ไตรมาสที่ 2 (เดือน มกราคม - มีนาคม)  
ประจำปีงบประมาณ 2565

ชื่อหน่วยงาน อบต. ท่างาม

จังหวัด ประจันบุรี

ชื่อหน่วยงานเดิมก่อนปฏิรูประชาการ ปี 2546

ท่างาม

สังกัดกรม หน่วยงานท้องถิ่น

สังกัดกระทรวง

ส่วนราชการไปสังกัดสำนักนายกรัฐมนตรี

ชื่อผู้ประสานงาน รัตนโชติ จารุกูญ

สถานที่ติดต่อ

109 ถนนประจันบุรี-ศรีมหาโพธิ ตำบลท่างาม อำเภอเมือง จังหวัดประจันบุรี 25000

โทรศัพท์ 0819404687

โทรสาร 037216120

e-mail Thangam.sao@gmail.com

 หน่วยงานของท่าน  มี  ไม่มี งบประมาณค่าไฟฟ้า และ  มี  ไม่มี งบประมาณค่าเชื้อเพลิง

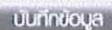
## ส่วนของสำนักงาน

เดือน/ปี	ปริมาณการใช้ไฟฟ้า		ปริมาณการใช้เชื้อเพลิง				
	หน่วยไฟฟ้า (kWh)	จำนวนเงิน (บาท)	เบนซิน <sup>1</sup> (ลิตร)	แก๊สโซฮอล์ (ลิตร)	ดีเซล/ไบโอดีเซล (ลิตร)	ก๊าซธรรมชาติ (กิโลกรัม)	จำนวนเงิน (บาท)
มกราคม / 2565	3256.45	16562.40			778.94		23500
กุมภาพันธ์ / 2565	3221.87	17676.18			597.55		17550
มีนาคม / 2565	3850.71	20675.13			811.08		24470
รวมไตรมาสนี้	10,329.03	54,913.71	0.00	0.00	2,187.57	0.00	65,520.00

<sup>1</sup> เฉพาะน้ำมันเบนซิน 91/เบนซิน 95 ไม่รวมดีเซล

ปัจจัย/สาเหตุของการใช้พลังงานเพิ่มขึ้น-ลดลง (ส่วนของสำนักงาน)

อื่น ๆ



 หน้าหลัก | หน้าถัดไป
 

## โครงการลดการใช้พลังงานในภาคราชการ

e-report.energy.go.th

 กระทรวงพลังงาน  
Ministry of Energy

 รหัสสาขา : Prachin-sdo-4  
หน่วยงาน : อบต. ท่างาม

[ดูจากราย](#)

ข้อมูลหน่วยงาน

[ค้นหา](#)
[กรรใช้พลังงาน](#)
[รูปแบบกรรใช้พลังงาน](#)
[หน่วยงานภายใต้กรม](#)
[ส่งข้อมูลสมบูรณ์](#)
[ติดต่อเจ้าหน้าที่](#)
[ตัวบ่งชี้ใช้พลังงาน](#)

## ข้อมูลการใช้พลังงานของหน่วยงาน

[บันทึกข้อมูลการใช้พลังงาน](#)
[ดูข้อมูลการใช้พลังงานรายปีงบประมาณ](#)

## บันทึกข้อมูลการใช้พลังงาน

ปีงบประมาณ : 2565

ไตรมาสที่ : 3

[← ไตรมาสย้อนหลัง](#)
[ไตรมาสถัดไป →](#)

 แบบฟอร์มรายงานการใช้พลังงาน ไตรมาสที่ 3 (เดือน เมษายน - มิถุนายน)  
ประจำปีงบประมาณ 2565

ชื่อหน่วยงาน : อบต. ท่างาม

จังหวัด : ปราจีนบุรี

ชื่อหน่วยงานเดิมก่อนปฏิรูประชากร ปี 2546

ทำงาน

สังกัดกรม : หน่วยงานท้องถิ่น

สังกัดกระทรวง

ส่วนราชการไม่สังกัดสำนักนายกรัฐมนตรี

ชื่อผู้ประสานงาน : รต.ชคดี จารุกุล

สถานที่ติดต่อ : 109 ถนนปราจีนบุรี-ศรีมหาโพธิ ตำบลท่างาม อำเภอเมือง จังหวัดปราจีนบุรี 25000

โทรศัพท์ : 0819404687

โทรสาร : 037216120

e-mail : Thangam.sao@gmail.com

 หน่วยงานของท่าน  มี  ไม่มี งบประมาณค่าไฟฟ้า และ  มี  ไม่มี งบประมาณค่าเชื้อเพลิง

## ส่วนของสำนักงาน

เดือน/ปี	ปริมาณการใช้ไฟฟ้า		ปริมาณการใช้เชื้อเพลิง				
	หน่วยไฟฟ้า (kWh)	จำนวนเงิน (บาท)	เบนซิน <sup>1</sup> (ลิตร)	แก๊สโซฮอล์ (ลิตร)	ดีเซล/ไบโอดีเซล (ลิตร)	ก๊าซธรรมชาติ (กิโลกรัม)	จำนวนเงิน (บาท)
เมษายน / 2565	3462.38	18883.75			895.10		27000
พฤษภาคม / 2565	3061.83	18371.10			699.42		22500
มิถุนายน / 2565	3866.01	22201.08			1037.82		36500
รวมไตรมาสนี้	10,390.22	59,455.93	0.00	0.00	2,632.34	0.00	86,000.00

<sup>1</sup> เฉพาะน้ำมันเบนซิน 91/เบนซิน 95 ไม่รวมดีเซล

บัญชี/สาเหตุของการใช้พลังงานเพิ่มขึ้น-ลดลง (ส่วนของสำนักงาน)

อื่น ๆ

[บันทึกข้อมูล](#)
[← หน้าหลัก](#) | [หน้าถัดไป](#) →

## โครงการลดการใช้พลังงานในภาคราชการ

e-report.energy.go.th

กร:กระทรวงพลังงาน Ministry of Energy	รหัสสมาชิก : Prachin-sdo-4 หน่วยงาน : อบต. ท่างาม	ออกทราบ
ข้อมูลหน่วยงาน	คณะทำงาน	กร:ใช้พลังงาน
รูปแบบกร:ใช้พลังงาน	หน่วยงานภายใต้การบริหาร	ส่งข้อมูลสมบูรณ์
ติดต่อเจ้าหน้าที่	ตัวบ่งชี้กร:ใช้พลังงาน	

## ข้อมูลกร:ใช้พลังงานของหน่วยงาน

บันทึกข้อมูลกร:ใช้พลังงาน

ดูข้อมูลกร:ใช้พลังงานรายบึงบประมาณ

## บันทึกข้อมูลกร:ใช้พลังงาน

ปีงบประมาณ : 2565

ไตรมาสที่ : 4

← ไตรมาสย้อนหลัง

ไตรมาสถัดไป →

 แบบฟอร์มรายงานกร:ใช้พลังงาน ไตรมาสที่ 4 (เดือน กรกฎาคม - กันยายน)  
ประจำปีงบประมาณ 2565

ชื่อหน่วยงาน อบต. ท่างาม

จังหวัด ประจันบุรี

ชื่อหน่วยงานเดิมก่อนปฏิรูประชาการ ปี 2546

ท่างาม

สังกัดกรม หน่วยงานท้องถิ่น

สังกัดกระทรวง ส่วนราชการไม่สังกัดสำนักนายกรัฐมนตรี

ชื่อผู้ประสานงาน รัดชาดิ จารุญ

สถานที่ติดต่อ 109 ถนนประจันบุรี-ศรีมหาโพธิ ตำบลท่างาม อำเภอเมือง จังหวัดประจันบุรี 25000

โทรศัพท์ 0819404687

โทรสาร 037216120

e-mail Thangam.sao@gmail.com

หน่วยงานของท่าน  มี  ไม่มี งบประมาณค่าไฟฟ้า และ  มี  ไม่มี งบประมาณค่าเชื้อเพลิง

## ส่วนของสำนักงาน

เดือน/ปี	ปริมาณกร:ใช้ไฟฟ้า		ปริมาณกร:ใช้เชื้อเพลิง				
	หน่วยไฟฟ้า (kWh)	จำนวนเงิน (บาท)	เบนซิน <sup>1</sup> (ลิตร)	แก๊สโซฮอล์ (ลิตร)	ดีเซล/ไบโอดีเซล (ลิตร)	ก๊าซธรรมชาติ (กิโลกรัม)	จำนวนเงิน (บาท)
กรกฎาคม / 2565	3406.09	19936.87			651.13		22900
สิงหาคม / 2565	2930.86	17729.69			904.18		31800
กันยายน / 2565	3226.46	20794.23			895.65		31500
รวมไตรมาสนี้	9,563.41	58,460.79	0.00	0.00	2,450.96	0.00	86,200.00

<sup>1</sup> เฉพาะโรงโม่เบนซิน 91/เบนซิน 95 ไม่รวมดีเซล

ปัจจัย/สาเหตุของกร:ใช้พลังงานเพิ่มขึ้น-ลดลง (ส่วนของสำนักงาน)

 อื่น ๆ  


บันทึกข้อมูล

← [หน้าหลัก](#) | [หน้าถัดไป](#) →



## โครงการลดการใช้พลังงานในภาคราชการ

e-report.energy.go.th

กระทรวงพลังงาน  
Ministry of Energyรหัสสาขา : Prachin-sdo-4  
หน่วยงาน : อบต. ท่างาม

ออกทราบ

ข้อมูลหน่วยงาน | คณะทำงาน | การใช้พลังงาน | รูปแบบการใช้พลังงาน | หน่วยงานภายใต้การบริการ | ส่งข้อมูลสมบูรณ์ | ติดต่อเจ้าหน้าที่ | ระยะเวลาใช้พลังงาน

## ข้อมูลสำหรับการจัดทำค่าดัชนีการใช้พลังงาน ปีงบประมาณ 2565

## ข้อมูลทั่วไป

ชื่อหน่วยงาน อบต. ท่างาม

สังกัดกรม หน่วยงานท้องถิ่น กระทรวง ส่วนราชการไปสังกัดสำนักนายกรัฐมนตรี

หน่วยงานของท่านถูกจัดอยู่ในกลุ่ม 1. กลุ่มทั่วไป กลุ่มย่อย 7. หน่วยงานปกครองส่วนท้องถิ่น (อบจ. อบต. เทศบาล) [เปลี่ยนกลุ่ม](#)

## ข้อมูลสำหรับการจัดทำค่าดัชนีการใช้พลังงาน

1.งบประมาณแผ่นดินทั้งหมดของหน่วยงาน ปีพ.ศ. 2565 (บาท/ปี) 35987000.00

1.1 งบประมาณค่าไฟฟ้า (บาท/ปี) 300000.00

1.2 งบประมาณค่าน้ำมัน (บาท/ปี) 310000.00

ข้อมูล	ปีงบประมาณ 2565											
	ก.ย.	ต.ค.	พ.ย.	ธ.ค.	ม.ค.	ก.พ.	มี.ค.	เม.ย.	พ.ค.	มิ.ย.	ก.ค.	ส.ค.
2. บุคลากรทำงานเต็มเวลา (คน)	39.00	39.00	39.00	39.00	39.00	39.00	39.00	39.00	41.00	41.00	43.00	43.00
3. พื้นที่ใช้สอยภายในอาคาร (ตารางเมตร)	900.00	900.00	900.00	900.00	900.00	900.00	900.00	900.00	900.00	900.00	900.00	900.00
4. เวลาทำการ (ชั่วโมง)	160.00	152.00	160.00	152.00	160.00	152.00	184.00	136.00	160.00	168.00	128.00	176.00
5. ผู้ที่เข้ามาใช้บริการ (คน)	250.00	300.00	250.00	200.00	150.00	150.00	250.00	200.00	150.00	150.00	150.00	120.00
6. พื้นที่การให้บริการ (ตารางกิโลเมตร)	720.00	720.00	720.00	720.00	720.00	720.00	720.00	720.00	720.00	720.00	720.00	720.00
7. การออกพื้นที่ (ครั้ง)	30.00	35.00	40.00	40.00	35.00	40.00	50.00	40.00	45.00	50.00	45.00	35.00

\*หมายเหตุ:กรณีหน่วยงานของท่านไม่มีข้อมูลของปัจจัยใด กรุณากรอก 0

[ดูข้อมูลปี 2564](#)

 กลับหน้าหลัก

## เปรียบเทียบ ค่ามาตรฐานการใช้พลังงาน และการใช้พลังงานจริง

ไฟฟ้า (หน่วย)	ปีงบประมาณ 2565											
	ก.ย.	ต.ค.	พ.ย.	ธ.ค.	ม.ค.	ก.พ.	มี.ค.	เม.ย.	พ.ค.	มิ.ย.	ก.ค.	ส.ค.
ไฟฟ้ามาตรฐาน	4,760.21	4,901.52	4,862.21	4,427.50	4,505.14	4,563.22	5,210.00	4,871.36	4,736.30	4,925.92	4,623.66	4,662.46
ไฟฟ้าที่แท้จริง	3,387.43	3,463.92	3,282.77	2,691.58	3,256.45	3,221.87	3,850.71	3,462.38	3,061.83	3,866.01	3,406.09	2,930.86

น้ำมัน (ลิตร)	ปีงบประมาณ 2565											
	ก.ย.	ต.ค.	พ.ย.	ธ.ค.	ม.ค.	ก.พ.	มี.ค.	เม.ย.	พ.ค.	มิ.ย.	ก.ค.	ส.ค.
น้ำมันมาตรฐาน	1,606.84	1,606.84	1,606.84	1,606.84	1,606.84	1,606.84	1,606.84	1,606.84	1,627.42	1,627.42	1,647.99	1,647.99
น้ำมันที่แท้จริง	725.44	693.14	684.05	639.53	739.99	567.67	770.53	850.34	664.45	985.93	618.57	858.97

### สรุปผลการลดใช้พลังงานของหน่วยงานราชการ ประจำปีงบประมาณ พ.ศ. 2565

กลุ่มหน่วยงาน	รอบการประเมินผล											
	ลดใช้พลังงานร้อยละ 10					ลดใช้พลังงานร้อยละ 20						
ส่วนราชการ	ก.ย.	ต.อ.	พ.ย.	ธ.อ.	ม.ค.	ก.พ.	มี.ค.	เม.ย.	พ.ค.	มี.ย.	ก.ค.	ส.ค.
	6 เดือน (ก.ย. 64 - ก.พ. 65)					3 เดือน (ครั้งที่ 1)		3 เดือน (ครั้งที่ 2)				
จังหวัด	ก.ย.	ต.อ.	พ.ย.	ธ.อ.	ม.ค.	ก.พ.	มี.ค.	เม.ย.	พ.ค.	มี.ย.	ก.ค.	ส.ค.
	6 เดือน (ก.ย. 64 - ก.พ. 65)					3 เดือน (ครั้งที่ 1)		3 เดือน (ครั้งที่ 2)				
ที่ทำการปกครอง อำเภอ	ก.ย.	ต.อ.	พ.ย.	ธ.อ.	ม.ค.	ก.พ.	มี.ค.	เม.ย.	พ.ค.	มี.ย.	ก.ค.	ส.ค.
	6 เดือน (ก.ย. 64 - ก.พ. 65)					3 เดือน (ครั้งที่ 1)		3 เดือน (ครั้งที่ 2)				
องค์กรปกครองส่วน ท้องถิ่น	ก.ย.	ต.อ.	พ.ย.	ธ.อ.	ม.ค.	ก.พ.	มี.ค.	เม.ย.	พ.ค.	มี.ย.	ก.ค.	ส.ค.
	6 เดือน (ก.ย. 64 - ก.พ. 65)					3 เดือน (ครั้งที่ 1)		3 เดือน (ครั้งที่ 2)				
สถาบันอุดมศึกษา	ไม่ได้ประเมิน					มี.ค.	เม.ย.	พ.ค.	มี.ย.	ก.ค.	ส.ค.	
						3 เดือน (ครั้งที่ 1)		3 เดือน (ครั้งที่ 2)				
รัฐวิสาหกิจ	ไม่ได้ประเมิน					มี.ค.	เม.ย.	พ.ค.	มี.ย.	ก.ค.	ส.ค.	
						3 เดือน (ครั้งที่ 1)		3 เดือน (ครั้งที่ 2)				

👉 ทหาการปกครอง  
อำเภอ, อบจ., อบต.

👉 ข้อมูลการใช้พลังงาน  
ภาครัฐ ก่อนปี 2562



**ดาวนโหลด**

คู่มือโครงการลดใช้พลังงาน  
ในภาครัฐ ปีงบประมาณ 2565  
(เฉพาะกิจ)



### การประเมินผลผู้นำองค์กร การลดพลังงาน ประจำปีงบประมาณ พ.ศ. 2564

หัวข้อประเมินผล	รอบการประเมินผล											
		ก.ย.	ต.อ.	พ.ย.	ธ.อ.	ม.ค.	ก.พ.	มี.ค.	เม.ย.	พ.ค.	มี.ย.	ก.ค.

**แผนปฏิบัติการลดการใช้พลังงาน**  
**แนวทาง/มาตรการประหยัดพลังงาน ขององค์การบริหารส่วนตำบลท่างาม**  
**ปีงบประมาณ พ.ศ. ๒๕๖๕**

ตามที่องค์การบริหารส่วนตำบลท่างาม ได้แต่งตั้งคณะทำงานลดการใช้พลังงานขององค์การบริหารส่วนตำบลท่างามแล้วนั้น องค์การบริหารส่วนตำบลท่างามจึงได้จัดทำแผนปฏิบัติการลดการใช้พลังงาน เพื่อเป็นแนวทางในการปฏิบัติงานของบุคลากรและสอดคล้องกับนโยบายของรัฐบาล โดยมีรายละเอียดดังต่อไปนี้

ลำดับ	รายการ	แนวทาง/มาตรการในการประหยัดพลังงาน
๑	ระบบแสงสว่าง	<ul style="list-style-type: none"> <li>- เปิดไฟฟ้าและแสงสว่างในห้องทำงานเฉพาะเท่าที่ปฏิบัติงานอยู่ ปิดไฟฟ้าแสงสว่างที่ไม่จำเป็นในการใช้งาน</li> <li>- ปิดไฟฟ้าแสงสว่างระหว่างหยุดพักกลางวัน เวลา ๑๒.๐๐ น.- ๑๓.๐๐ น. หรือเมื่อเลิกใช้งานยกเว้นสำหรับผู้ปฏิบัติงานในเวลาหยุดพักกลางวันให้เปิดเฉพาะที่จำเป็น</li> <li>- ถอดหลอดไฟในบริเวณที่มีแสงสว่างมากเกินไปจนความจำเป็นหรือพิจารณาใช้แสงธรรมชาติจากภายนอก</li> <li>- แยกสวิทช์ควบคุมอุปกรณ์แสงสว่างเพื่อให้สามารถควบคุมการใช้งานอุปกรณ์แสงสว่างได้อย่างเหมาะสมและสอดคล้องกับความจำเป็นแทนการใช้หนึ่งสวิทช์ควบคุมหลอดแสงสว่างจำนวนมาก</li> </ul>
๒	เครื่องปรับอากาศ	<ul style="list-style-type: none"> <li>- ตั้งอุณหภูมิเครื่องปรับอากาศไว้ที่ ๒๕ องศาเซลเซียส</li> <li>- ลดชั่วโมงการทำงานของเครื่องปรับอากาศในแต่ละวัน โดยกำหนดช่วงเวลา เปิด - ปิด เครื่องปรับอากาศตามความเหมาะสม โดยให้เปิดใช้ในเวลาช่วงเช้า เปิดเวลา ๑๐.๐๐ น. - ๑๒.๐๐ น. เวลาช่วงบ่าย เปิดเวลา ๑๓.๐๐ น. - ๑๖.๐๐ น.</li> <li>- จัดให้มีการตรวจเช็คทำความสะอาดแผ่นกรองเครื่องปรับอากาศอย่างน้อย เดือนละ ๑ ครั้ง</li> <li>- จัดให้มีการตรวจเช็คทำการล้างครั้งใหญ่ เพื่อทำความสะอาดแผงระบายความร้อนทุก ๖ เดือน</li> <li>- ปิดหน้าต่างให้สนิท/ปิดผ้าม่าน เมื่อเปิดเครื่องปรับอากาศ เพื่อไม่ให้เกิดการสูญเสียความเย็นและการถ่ายเทความร้อนจากภายนอกเข้าสู่พื้นที่ที่มีการปรับอากาศ เป็นเหตุให้มีการสูญเสียพลังงานไฟฟ้าในการปรับอากาศเพิ่มมากขึ้น</li> <li>- เปิด - ปิด ประตูเข้า - ออกของห้องที่มีการปรับอากาศเท่าที่จำเป็น และระมัดระวังไม่ให้ประตูห้องปรับอากาศเปิดค้างไว้</li> <li>- หลีกเลี่ยงการติดตั้งและใช้เครื่องใช้ไฟฟ้าที่เป็นแหล่งกำเนิดความร้อนในห้องที่มีการปรับอากาศ เช่น ตู้เย็น กาต้มน้ำ เครื่องถ่ายเอกสาร เป็นต้น</li> </ul>
๓	คอมพิวเตอร์	<ul style="list-style-type: none"> <li>- ปิดหน้าจอคอมพิวเตอร์ในเวลาพักเที่ยง (เวลา ๑๒.๐๐ - ๑๓.๐๐ น.)</li> <li>- ตั้งระบบพักหน้าจอเมื่อไม่ใช้งานเกิน ๑๕ นาที</li> <li>- ปิดเครื่องคอมพิวเตอร์หลังเลิกการใช้งานและถอดปลั๊กออก</li> </ul>

ลำดับ	รายการ	แนวทาง/มาตรการในการประหยัดพลังงาน
๔	Printer	<ul style="list-style-type: none"><li>- ปิดเครื่อง Printer เมื่อไม่ใช้งาน</li><li>- ตรวจสอบข้อความบนจอภาพให้ถูกต้องก่อนสั่ง Printer out</li><li>- ใช้กระดาษที่ใช้แล้ว / หน้า สำหรับพิมพ์เอกสารที่ไม่สำคัญ</li></ul>
๕	เครื่องถ่ายเอกสาร	<ul style="list-style-type: none"><li>- ตั้งเครื่องถ่ายเอกสารห่างจากผนังอย่างน้อยประมาณ ๑๕ เซนติเมตร</li><li>- ไม่นำเครื่องถ่ายเอกสารมาไว้ในห้องที่มีการปรับอากาศ</li><li>- ปิดเครื่องถ่ายเอกสารหลังจากเลิกการใช้งานและถอดปลั๊กออก</li></ul>
๖	กระติกน้ำร้อนไฟฟ้า	<ul style="list-style-type: none"><li>- การใช้กระติกน้ำร้อนไฟฟ้าให้ใช้ตามความเหมาะสมหรือเท่าที่จำเป็น</li><li>- ใส่น้ำให้พอเหมาะกับความต้องการ และไม่นำน้ำเย็นไปเติมทันที</li><li>- ไม่ปล่อยให้แห้งหรือปล่อยให้ระดับต่ำกว่าขีดที่กำหนด</li><li>- หากจะเปลี่ยนกระติกน้ำร้อนไฟฟ้าควรเลือกใช้รุ่นที่มีฉนวนกันความร้อนที่มีประสิทธิภาพ</li><li>- ถอดปลั๊กทุกครั้งเมื่อเลิกใช้งาน</li></ul>
๗	ตู้เย็น	<ul style="list-style-type: none"><li>- เลือกใช้ขนาดให้เหมาะสมกับการใช้งาน</li><li>- ตรวจสอบขอบยางแม่เหล็ก ๔ ด้าน</li><li>- ตั้งห่างจากผนัง ๑๕ ซม.</li><li>- เลือกตู้เย็นที่ได้ฉลากประหยัดไปเบอร์ ๕</li><li>- ไม่นำของร้อนใส่ตู้เย็น</li><li>- ลดการเปิดตู้เย็นโดยไม่จำเป็น</li></ul>
๘	โทรทัศน์/วิทยุ	<ul style="list-style-type: none"><li>- คำนึงถึงความต้องการ/จำเป็นในการใช้งาน</li><li>- ปิดเครื่องเมื่อไม่ใช้งาน</li><li>- ถอดปลั๊กเมื่อเลิกใช้งาน</li><li>- ไม่ปรับจอภาพให้สว่างมากเกินไป</li></ul>
๙	น้ำมันเชื้อเพลิง	<ul style="list-style-type: none"><li>- ขับขี่ด้วยความเร็วสม่ำเสมอในอัตราความเร็วตามที่ พ.ร.บ.จราจรทางบก พ.ศ. ๒๕๒๒ กำหนด (รถบรรทุกดับเบิลแค็บ ในเมืองไม่เกิน ๘๐ กิโลเมตร/ชั่วโมง นอกเมืองไม่เกิน ๙๐ กิโลเมตร/ชั่วโมง)</li><li>- ลดการเดินทางที่ไม่จำเป็น โดยใช้การติดต่อผ่านทางระบบ Internet แทน</li><li>- ศึกษาเส้นทางก่อนออกเดินทางทุกครั้ง</li><li>- ตรวจสอบสภาพรถยนต์ให้พร้อมก่อนออกเดินทางทุกครั้ง</li><li>- ไม่ติดเครื่องขณะจอดรถคอย และดับเครื่องยนต์ทุกครั้งเมื่อจอดรอเป็นเวลานาน</li><li>- ไม่บรรทุกสิ่งของเกินพิกัด</li><li>- ปลุกจิตสำนึกให้พนักงานขับรถทุกคนขับรถให้ถูกวิธี</li><li>- ให้จัดเส้นทางเดินทางรถอย่างมีประสิทธิภาพ เช่น หาไปทางเดียวกันให้ใช้รถคันเดียวกัน (Car Pool)</li></ul>

ลำดับ	รายการ	แนวทาง/มาตรการในการประหยัดพลังงาน
๑๐	การประหยัดน้ำประปา	<ul style="list-style-type: none"><li>- การเปิดก๊อกน้ำในแต่ละครั้งไม่ควรเปิดก๊อกน้ำไปที่ระดับแรงสูงสุด</li><li>- ปิดก๊อกน้ำให้สนิททุกครั้งหลังเลิกใช้งาน</li><li>- ตรวจสอบการรั่วไหลของท่อ ถ้าพบให้รีบแจ้งเจ้าหน้าที่ให้มาซ่อมแซม</li></ul>
๑๑	มาตรการปลูกจิตสำนึก	<ul style="list-style-type: none"><li>- จัดทำป้ายประชาสัมพันธ์รณรงค์ลดการใช้พลังงาน</li><li>- ประชาสัมพันธ์มาตรการลดใช้พลังงานผ่าน Website ขององค์การบริหารส่วนตำบลท่างาม</li><li>- ขอความร่วมมือจากบุคลากรทุกคนในองค์การบริหารส่วนตำบลท่างาม ร่วมรณรงค์ลดการใช้พลังงาน เช่น การปลูกต้นไม้ภายในหน่วยงาน</li></ul>
๑๒	มาตรการอื่น ๆ	<ul style="list-style-type: none"><li>- ลดการใช้กระดาษ ควรนำกระดาษที่ใช้แล้ว ๑ หน้า มาทำเอกสารสำเนาหรือเอกสารที่ไม่สำคัญใช้ภายในสำนักงาน</li></ul>